

**ZARZĄDZENIE nr 235/11  
PREZYDENTA MIASTA CZĘSTOCHOWY**

z dnia 10 czerwca 2011 r.

**w sprawie zmiany Zarządzenia Nr 172/11 Prezydenta Miasta Częstochowy z dnia 9 maja 2011 r.  
w sprawie zatwierdzenia Regulaminu Organizacyjnego Powiatowego Urzędu Pracy  
w Częstochowie**

Na podstawie art. 36 ust. 1 oraz art. 92 ust. 1 pkt 2 ustawy z dnia 5 czerwca 1998 r. o samorządzie powiatowym (jt. Dz. U. z 2001 r. Nr 142, poz. 1592 z późn. zm.) oraz § 5 ust. 3 Statutu Powiatowego Urzędu Pracy w Częstochowie stanowiącego załącznik do Uchwały nr 585/L/2009 Rady Miasta Częstochowy z dnia 23 listopada 2009 roku w sprawie nadania Statutu Powiatowemu Urzędowi Pracy w Częstochowie

**Prezydent Miasta Częstochowy**

**zarządza:**

**§ 1.**

W załączniku nr 1 do Zarządzenia Nr 172/11 Prezydenta Miasta Częstochowy z dnia 9 maja 2011 r. w sprawie zatwierdzenia Regulaminu Organizacyjnego Powiatowego Urzędu Pracy w Częstochowie wprowadza się następujące zmiany:

1) § 21 otrzymuje brzmienie:

„§ 21. 1. W PUP tworzy się następujące komórki organizacyjne:

- 1) Dział Finansowo-Księgowy - symbol DFK,
- 2) Dział Instrumentów Rynku Pracy - symbol ZI,
- 3) Dział Poradnictwa Zawodowego i Szkoleń - ZPS,
- 4) Dział Pośrednictwa Pracy i Aktywizacji - symbol ZPP,
- 5) Dział Organizacyjno-Administracyjny - symbol DO,
- 6) Dział Programów i Analiz Rynku Pracy - symbol DPA,
- 7) Centrum Obsługi Klienta - symbol ZC,
- 8) Gminne Centrum Pracy w Koniecpolu - symbol ZCK,
- 9) Referat ds. Prawnych i Zamówień Publicznych - symbol ZPZ,
- 10) Radca Prawny - symbol DR,
- 11) Stanowisko ds. Informatyki - symbol DI,
- 12) Klub Pracy - symbol ZPK,
- 13) Lokalne Punkty Informacyjno-Konsultacyjne - symbol ZCP.

2. Zadania z zakresu usług rynku pracy w CAZ realizują: Dział Poradnictwa Zawodowego i Szkoleń, Dział Pośrednictwa Pracy i Aktywizacji wraz z Klubem Pracy, Dział Instrumentów Rynku Pracy.

3. W obszarze właściwości PUP działa Gminne Centrum Pracy w Koniecpolu, które podlega Zastępcy Dyrektora.

4. W obszarze właściwości PUP mogą działać kluby pracy, które podlegają kierownikowi Działu Pośrednictwa Pracy i Aktywizacji oraz lokalne punkty informacyjno-konsultacyjne, które podlegają kierownikowi Centrum Obsługi Klienta. ”.

2) § 22 otrzymuje brzmienie:

”

„§ 22. 1. Dyrektorowi Urzędu - symbol D podlega jego Zastępca oraz:

- 1) Główny Księgowy,
- 2) Dział Finansowo-Księgowy,
- 3) Dział Organizacyjno-Administracyjny,
- 4) Dział Programów i Analiz Rynku Pracy,
- 5) Radca Prawny,
- 6) Stanowisko ds. Informatyki.

2. Zastępcy Dyrektora - symbol DZ - podlegają:

- 1) Dział Poradnictwa Zawodowego i Szkoleń,
  - 2) Dział Pośrednictwa Pracy i Aktywizacji,
  - 3) Dział Instrumentów Rynku Pracy,
  - 4) Centrum Obsługi Klienta,
  - 5) Gminne Centrum Pracy w Koniecpolu,
  - 6) Referat ds. Prawnych i Zamówień Publicznych.
3. Szczegółową strukturę organizacyjną PUP z podziałem na komórki organizacyjne określa schemat organizacyjny będący załącznikiem nr 1 do Regulaminu. ”.

#### § 2.

Załącznik do Regulaminu, stanowiący schemat organizacyjny, o którym mowa w § 22 ust. 3 Regulaminu Organizacyjnego Powiatowego Urzędu Pracy w Częstochowie otrzymuje brzmienie jak w załączniku do niniejszego Zarządzenia.

#### § 3.

W pozostałym zakresie Zarządzenie nr 172/11 Prezydenta Miasta Częstochowy z dnia z dnia 9 maja 2011 r. nie ulega zmianie.

#### § 4.

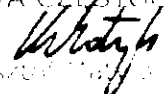
Wykonanie zarządzenia powierzam Dyrektorowi Powiatowego Urzędu Pracy w Częstochowie oraz Naczelnikowi Wydziału Promocji Zatrudnienia i Spraw Społecznych Urzędu Miasta Częstochowy.

#### § 5.

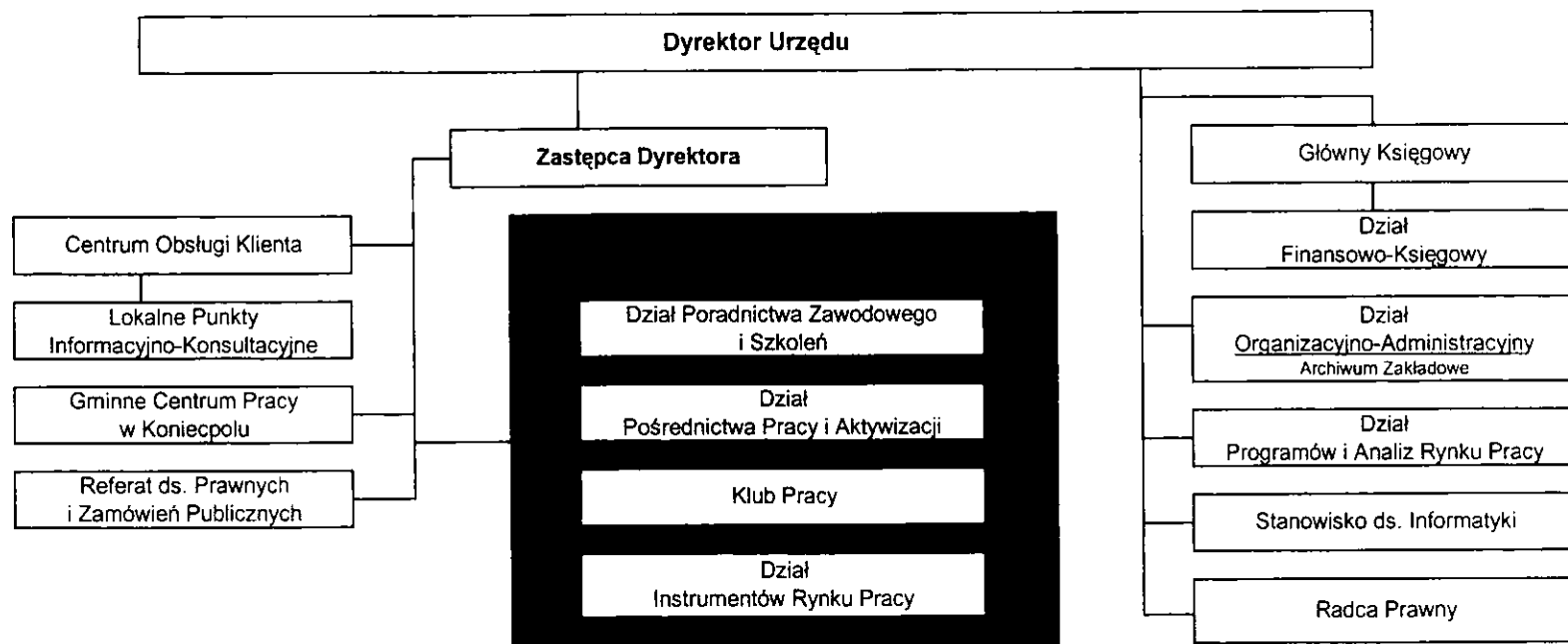
Zarządzenie wchodzi w życie z dniem podpisania.

#### § 6.

Niniejsze zarządzenie sporządzono w trzech jednobrzmiących egzemplarzach.

PREZYDENT  
MIASTA CZĘSTOCHOWY  
  
Krzysztof Piątek

## Schemat organizacyjny Powiatowego Urzędu Pracy w Częstochowie



PREZYDENT  
MIASTA CZĘSTOCHOWY  
*Krzysztof Mój Janusz*  
Krzysztof Mój Janusz