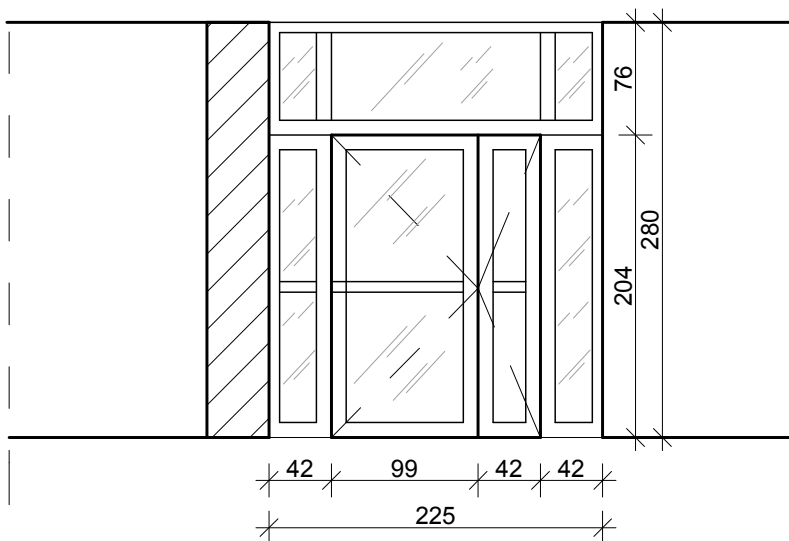
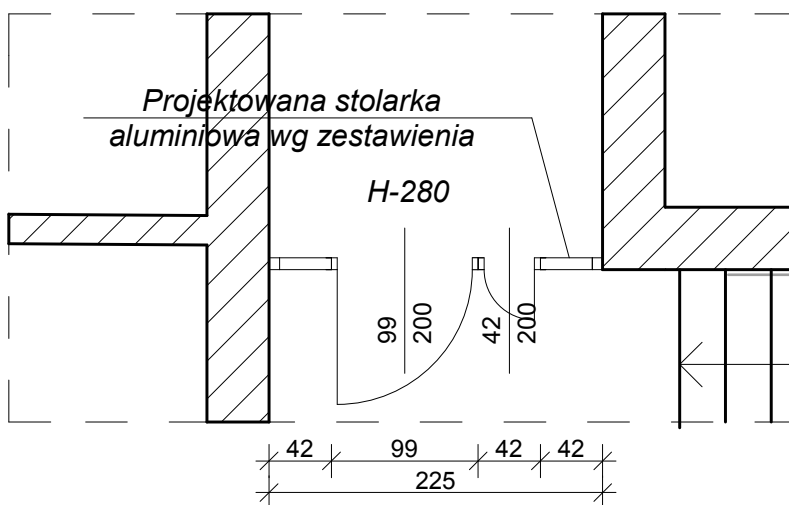


**Widok Front**



**Rzut Fragment**



**UWAGA!**  
wymiary sprawdzić i dostosować na budowie  
po uzgodnieniu z inwestorem

<b>PRACOWNIA PROJEKTOWA</b> JURECZKO Usługi Projektowo - Budowlane Grzegorz Jureczko ul. Sobieskiego 83, Zawada, 42-270 Kłomnice tel. 0 604 34 62 73 e-mail: grzegorz@jureczko.com.pl			
<b>PROJEKT Remontu budowlanego trzeciego piętra</b> <b>Powiatowego Urzędu Pracy w Częstochowie</b> <b>42-217 Częstochowa, ul. Szymanowskiego 15</b>			<b>5</b>  NR RYS
<b>RYSUNEK</b> <b>ZESTAWIENIE STOLARKI ALUMINIOWEJ</b>			
<b>PROJEKTOWAŁ</b> mgr inż. Grzegorz JURECZKO upr. nr SLK/0244/ZOOA/03		<b>PODPIS</b>	<b>SKALA</b> 1 : 50
<b>INWESTOR</b> Powiatowy Urząd Pracy w Częstochowie, 42-217 Częstochowa, ul. Szymanowskiego 15			<b>DATA</b> 09.2017